

Legende:

- best. Meteorwasser
- best. Steuerkabel
- best. WV Rüschiikon
- best. Zweckverband HTRK
- best. Zweckverband TRKL
- best. WV Langnau
- best. WV Adliswil
- best. WV Kilchberg
- best. HA Forsthaus
- best. Schieber
- proj. Wasser-Hauptleitung
- proj. Meteorwasserleitung
- proj. Schmutzwasserleitung
- proj. Schieber (Hauptleitung)
- proj. Schieber (Hausanschluss)
- proj. Neubau Reservoir

Genauigkeit Werkinformationen
Der genaue Verlauf der Werkinleitungen und Anlagen ist vielfach unbekannt, bzw. die angegebene Leitungsführung und die Lage der Anlagen in diesem Plan kann ungenau sein. Dies gilt für die als genau und ungenau bezeichneten Leitungen.
Die Lage der Leitungen wurde durch Einmessen aus bestehenden Ausführungsplänen rekonstruiert. Bei fehlenden Einmessen wurde die Lage der Schächte, Anlagen und Leitungen aus den Plänen abgegriffen und digitalisiert. Die Höhenangaben wurden von bestehenden Ausführungsplänen übernommen und stimmen deshalb mit den Daten der amtlichen Vermessung nicht überein. Mit Messtechnik genommene Leitungen weisen eine Genauigkeit von ca. ± 50cm in Lage auf. Abfällige Tiefenangaben sind nur als Richtangabe zu betrachten.
Vor Grabarbeiten muss die genaue Lage sämtlicher Leitungen und Anlagen durch Sondierungen ermittelt werden.
Wir lehnen deshalb sämtliche Haftung für Fehlleitungen oder bei Beschädigung von Leitungen und den übrigen Anlagen durch Grabarbeiten ab.
Unabhängig von den Planinformationen erkundet der Unternehmer alle Werkinleitungen selbstständig und ist für deren Schutz verantwortlich.
Bei Unklarheiten ist der Werkgebetümer zu konsultieren.



Kanton Zürich
Gemeinde Rüschiikon
Gemeinde Kilchberg



Ersatzneubau Reservoir Kopfholz

Wasserversorgung Rüschiikon
Wasserversorgung Kilchberg
Zweckverband HTRK
Zweckverband TRKL

Machbarkeitsstudie

Bauwerks- und Umgebungsplan
Situation 1:200 / Schnitte 1:200

Wälli AG Ingenieure

CH-9410 Heiden T. 056 100 90 03 heiden@waelli.ch
Weidstrasse 4b www.waelli.ch



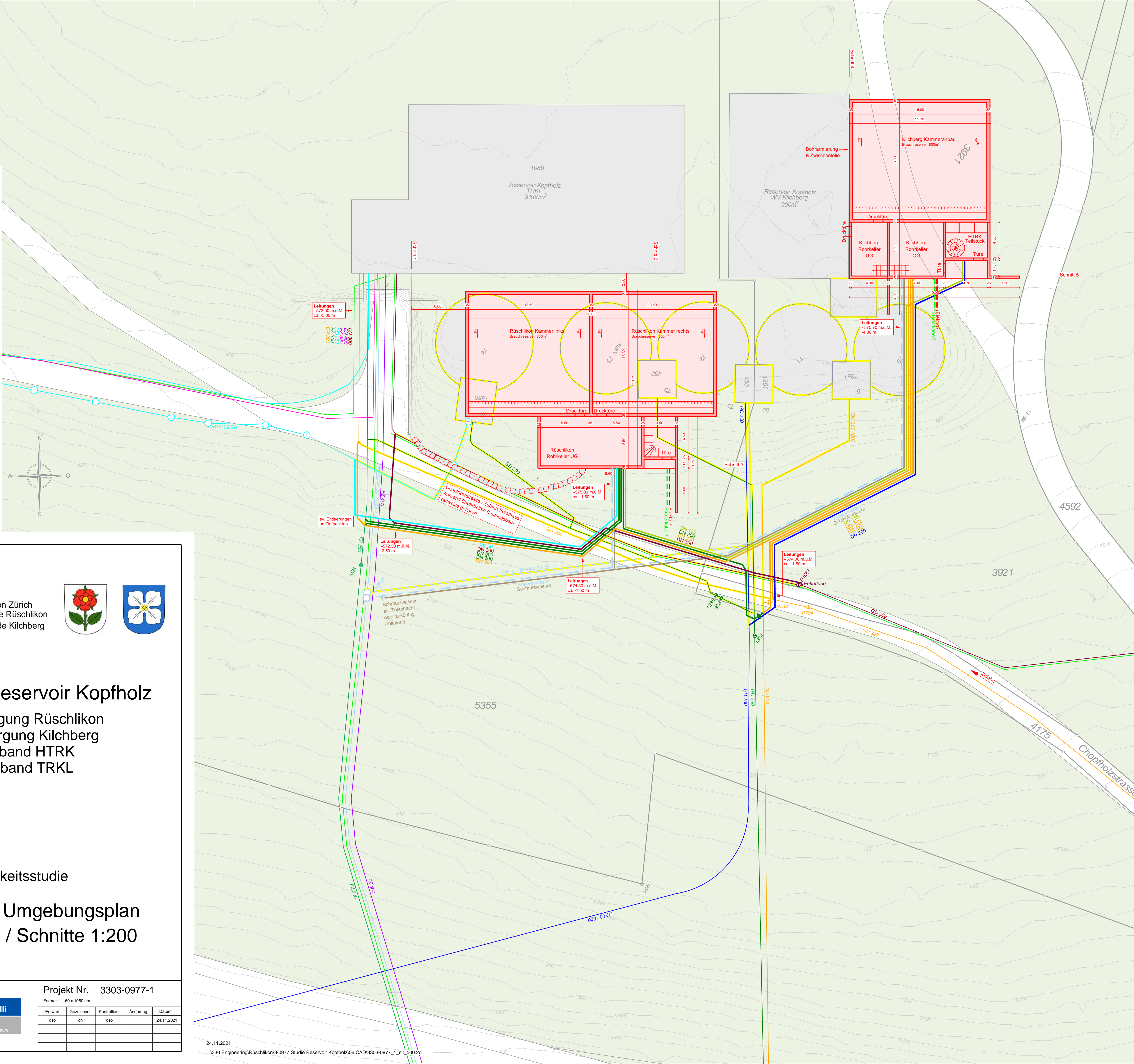
Projekt Nr. 3303-0977-1

Format: 60 x 1050 cm

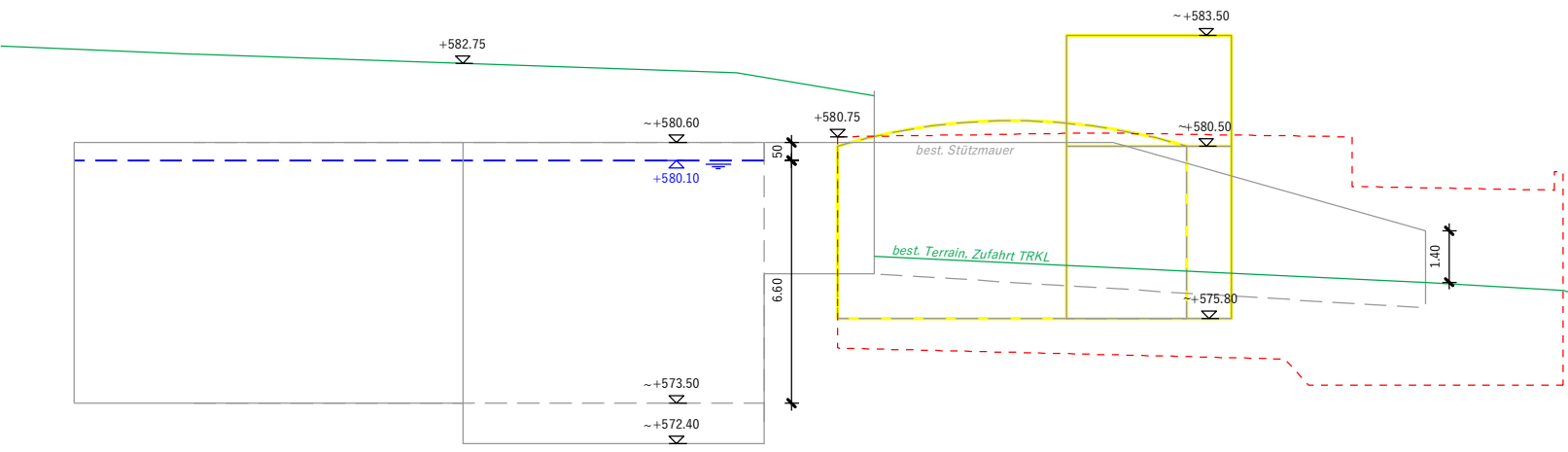
Entwurf	Giezeichnet	Kontrolliert	Änderung	Datum
dia	dni	dia		24.11.2021

24.11.2021

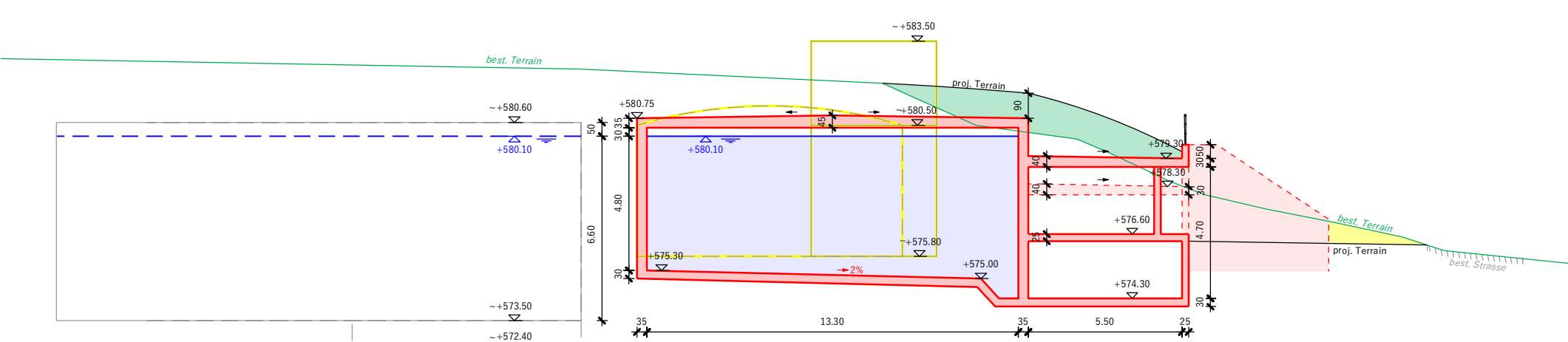
L:\330 Engineering\Rüschiikon\3-0977 Studie Reservoir Kopfholz\06 CAD\3303-0977_1_st_500.dwg



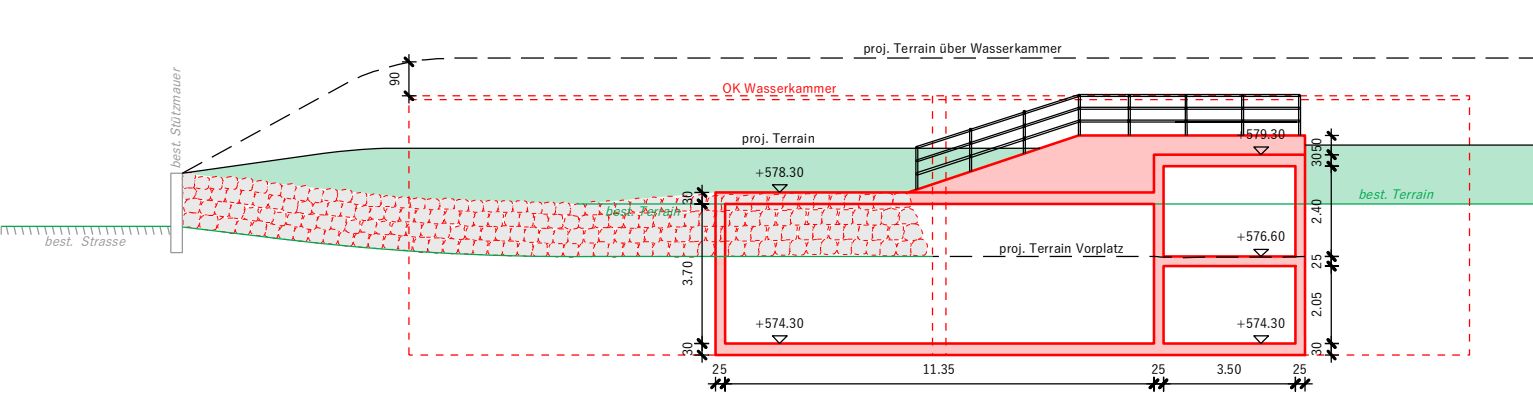
Schnitt 1 (1:200)



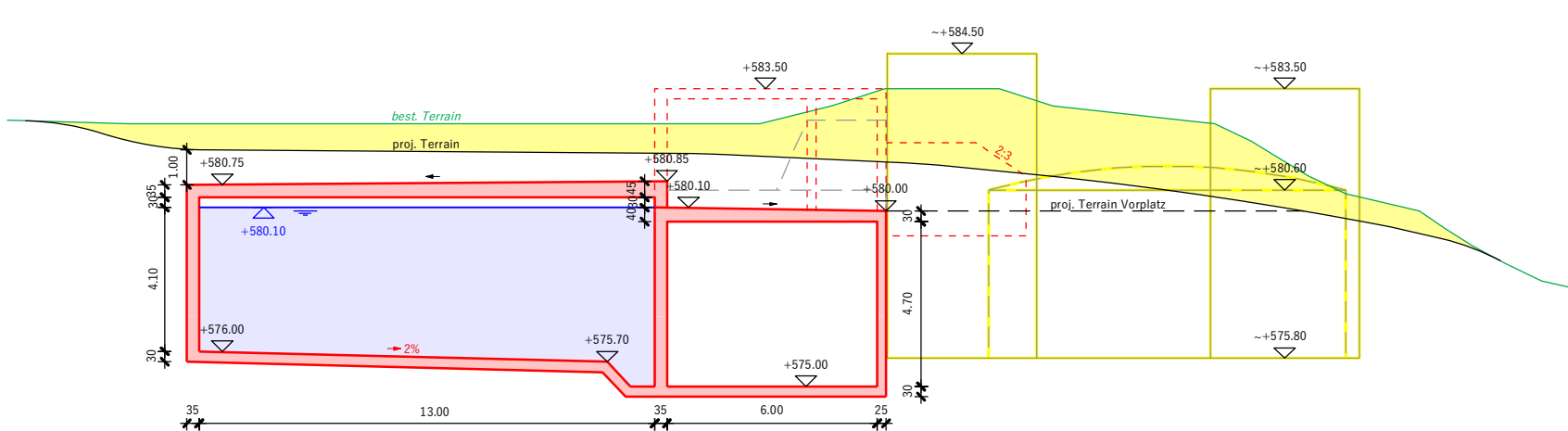
Schnitt 2 (1:200)



Schnitt 3 (1:200)



Schnitt 4 (1:200)



Schnitt 5 (1:200)

